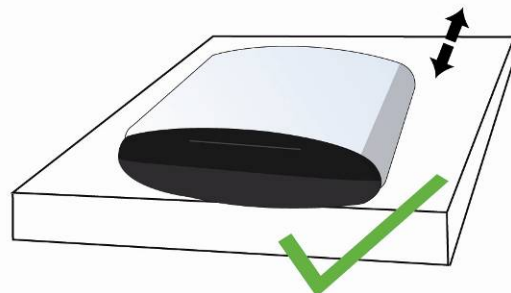
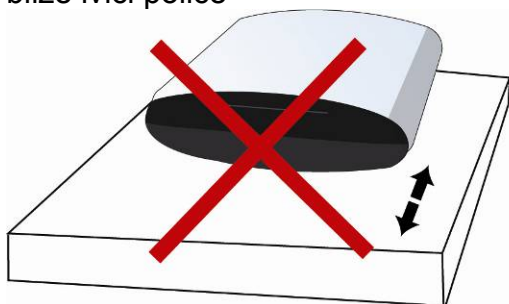


Upozorenje!



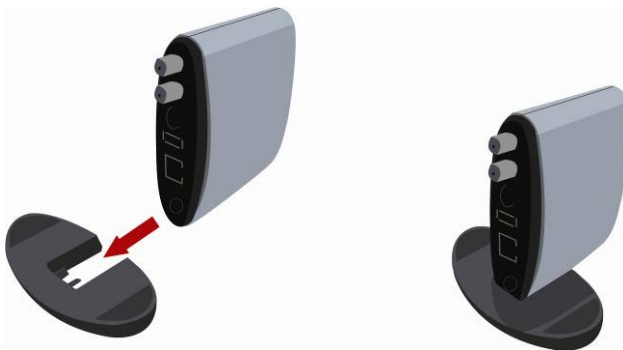
**UPOZORENJE:** Pre nego što bilo šta počnete da radite, ugasite sve uređaje (TV, VCR/DVD, AV pojačalo,...) i isključite ih sa napajanja.

Da bi STB primao što bolji signal iz daljinskog upravljača, potrebno je da STB postavite što bliže ivici police



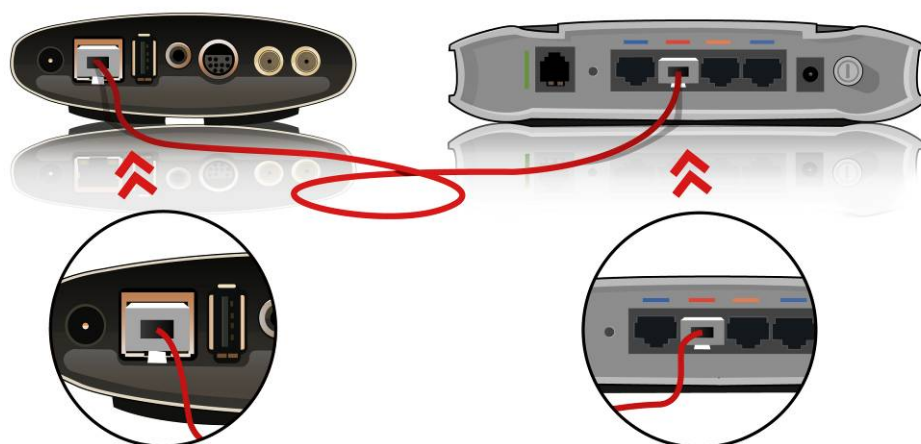
Ne prekrivajte STB ni sa čim i ostavite 20 cm praznog prostora da bi postojala ventilacija i hlađenje.

Ako vam više odgovara, STB možete postaviti i u uspravan položaj, kao što je prikazano na slici.

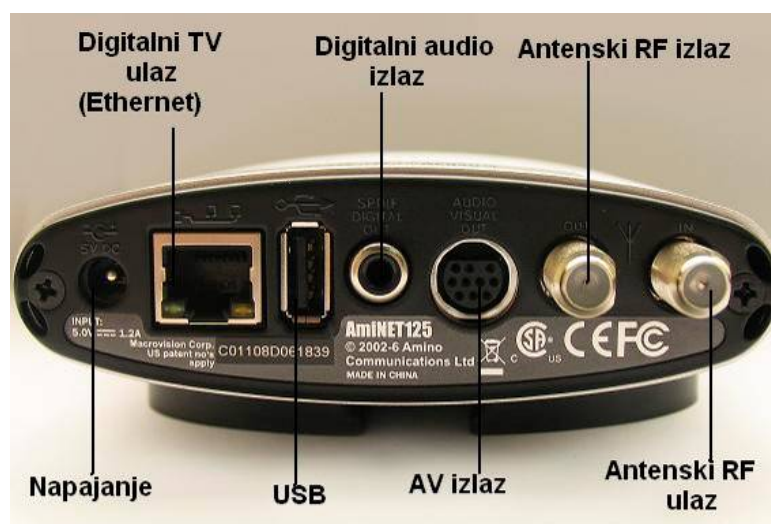


## Instalacija

- **Spojite STB sa ADSL modemom preko Ethernet kabl**a: Jedan kraj **crvenog** kabla koji se nalazi u paketu uz ADSL modem staviti u **crveno** obeleženi **LAN3** port ADSL modema, a drugi kraj u Ethernet ulaz na zadnjoj strani STB.



Povezivanje STB sa ADSL modemom



Izgled STB AmiNET 125 (Pogled otopozadi)

- **Spojite STB sa TV prijemnikom preko video kablja:** Jedan kraj kablja stavite u odgovarajući **AUDIO VISUAL OUT** sa zadnje strane STB, a drugi kraj kablja u odgovarajući **SCART** ulaz na zadnjoj strani TV prijemnika.



- **Opciono - Povezivanje sa DVD playerom/ VCR video rekorderom:** Ako već imate DVD player povezan sa TV prijemnikom, potrebno je samo da povežete STB i DVD player: jedan kraj kablja stavite u AUDIO VISUAL OUT sa zadnje strane STB, a drugi kraj kablja stavite u odgovarajući SCART ulaz na zadnjoj strani DVD player-a.



## Uključivanje

Nakon što ste pravilno spojili STB sa TV prijemnikom i ADSL modemom, potrebno je sledećim redosledom da uključite napajanje:

- Uključite STB na napajanje: Uključite jedan kraj kablja u ulaz za napajanje STB (Power input), a drugi kraj u strujnu utičnicu.



- Pošto ste uključili STB i ADSL modem na napajanje, pojaviće se svetleća zelena lampica iznad oznake LAN3 porta na ekranu ADSL modema koja označava pravilno uspostavljenu vezu između STB i ADSL modema